

### Charisma® Diamond

Restaurações por setor em dentes posteriores com resina Charisma® Diamond.

- André Minto

Saúde bucal nas melhores mãos.



**KULZER**  
MITSUI CHEMICALS GROUP

## Restaurações por setor em dentes posteriores com resina Charisma® Diamond

### Resumo:

A indústria odontológica alcançou em curto espaço de tempo altos níveis de avanço científico e tecnológico imediatamente aplicado no desenvolvimento de novos produtos que visam suprir as necessidades do cirurgião-dentista. O profissional do século XXI necessita de técnicas e materiais que facilitem o seu trabalho, visando à conservação das estruturas dentais.

Podemos destacar dentro do capítulo das restaurações estéticas posteriores, o surgimento de resinas compostas de baixa contração e baixo escoamento, resultantes do desenvolvimento de novos monômeros que compõem a matriz resinosa. Convém salientar que nem todo avanço tecnológico representa uma simplificação das técnicas, podendo ocorrer exatamente o oposto, exigindo do cirurgião-dentista vigilância permanente e aperfeiçoamento constante.

A resina composta Charisma® Diamond (Kulzer) é uma das principais representantes dessa nova geração de compósitos, apresentando como principais características o baixo escoamento, facilidade de manipulação, alta resistência, além de excelente acabamento e estética. A presença de monômeros multifuncionais proporcionam redução da contração e otimização da polimerização e formação de cadeias cruzadas, elevando a resistência do material. Clinicamente isto se traduz em economia de tempo, com a possibilidade inserção de incrementos maiores sem comprometer o resultado final da restauração, viabilizando a execução de restaurações múltiplas por setor sem modificações na técnica restauradora.

O presente caso clínico mostra a execução de restaurações múltiplas utilizando-se Charisma® Diamond (Kulzer) num mesmo tempo operatório, com inserção da resina pela técnica incremental, o que facilita a execução da escultura e a devida devolução da anatomia e da função.

### Material Utilizado:

- Charisma® Diamond

### Autor:

- André Minto

<http://www.ident.com.br/dr.andreminto>

## Restaurações por setor em dentes posteriores com resina Charisma® Diamond

Fotos do caso:



Figura 01 - Restaurações em amálgama de classe II nos dentes 26 e 24 que serão substituídas por razões estéticas. Foi selecionada a composta Charisma® Diamond (Kulzer) dada às suas excelentes propriedades mecânicas e físicas, especialmente o baixíssimo percentual de contração, o que dinamiza o procedimento restaurador, tornando a técnica sensivelmente mais rápida. Observe a marcação prévia dos contatos oclusais, bem como a presença de uma restauração com resina Charisma® Diamond (Kulzer) realizada há 6 anos no dente 25.



Figura 02 - Preparos cavitários concluídos sem modificação da forma de contorno existente. Apenas a remoção de produtos de corrosão do amálgama.

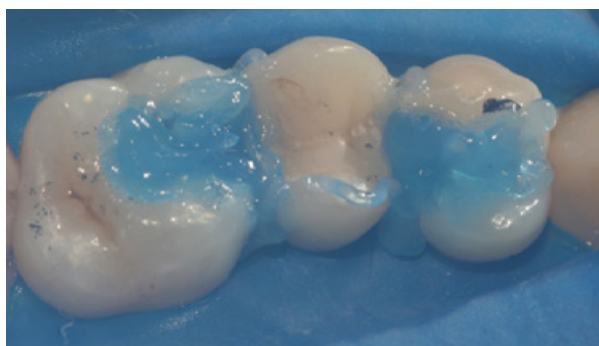


Figura 03 - Condicionamento ácido da estrutura dentária por 15 a 20 segundos (total etch).



Figura 04 - Matrizes parciais posicionadas e fixadas com cunhas de madeira após a aplicação e fotoativação do sistema adesivo GLUMA® 2Bond (Kulzer) por 40 segundos.



Figura 05 - Inserção da resina Charisma® Diamond cor A3 em porção única para restauração da faces oclusais dos dentes 26 e 24. Fotoativação por 40 segundos. A baixa contração do material permite tal procedimento, bem como o seu baixo grau escoamento permite uma correta execução da forma anatômica da superfície oclusal, sem a presença de excessos grosseiros.



Figura 06 - Verificação do correto ajuste da oclusão. Compare com a imagem 1. Observe que o contato sobre a margem oclusal da vertente mesial da cúspide palatina do dente 24, foi ajustado e o mesmo se mantém agora adequadamente sobre a estrutura dentária.

## Restaurações por setor em dentes posteriores com resina Charisma® Diamond

Fotos do caso:



Figura 07 - Caso concluído após o polimento e aplicação do selante de superfície para resina composta.

